

TORN AREAS

TAU

TORN AREAS

TAU
cerámica

ERRE

Diseñado por ERRE arquitectura para TAU cerámica

Liderado por Amparo Roig, Jose Martí, y M. Ángeles Ros, ERRE arquitectura es un estudio con sede en Valencia. Formado por un gran equipo de profesionales, trabaja en el desarrollo de proyectos residenciales, educativos, deportivos y públicos desde hace más de 20 años.

Entiende la arquitectura desde la pasión y el respeto. Cada nuevo proyecto supone un nuevo reto y en cada uno persigue dar una solución arquitectónica funcional y conseguir mejorar la vida del usuario que lo disfruta. Trabaja desde la humildad, aprendiendo y mejorando en cada obra.



Designed by ERRE arquitectura for TAU cerámica

Leaded by Amparo Roig, Jose Martí and M. Ángeles Ros, ERRE arquitectura is an architecture office based in Valencia, Spain. Form by a large team of professionals, ERRE has been working on the development of residential, educational, sports and public projects for more than 20 years.

ERRE understands architecture with passion and respect. Each new Project supposes a new challenge and in each one we seek to give a functional architectural solution to improve the life of the people who enjoy it. ERRE work from humility, learning and improving in each work.



Tras 18 años de actividad profesional en Calle Salamanca, en 2018 ERRE arquitectura inauguró la que es actualmente su nueva sede en la calle Maestro Gozalbo, 20, en pleno corazón del Ensanche de la ciudad de Valencia. Un nuevo estudio acorde a las demandas actuales del sector y a las necesidades del cada vez más amplio equipo que conforma el despacho de arquitectura.

Tecnología, diseño e innovación se unen para dar carácter a un nuevo espacio de trabajo en el que seguir diseñando, ideando y transformando en realidad grandes proyectos de arquitectura.

After 18 years of professional activity in Calle Salamanca, in 2018 ERRE arquitectura inaugurated what is currently its new offices at Calle Maestro Gozalbo, 20, in the heart of the Ensanche District of Valencia. A new space according to the current demands of the sector and the needs of the increasingly extensive team that forms this architecture office.

Technology, design and innovation join together to give character to a new workspace where keep designing and transforming exciting architecture projects into reality.



ROIG ARENA es uno de los proyectos más ambiciosos y significativos en los que actualmente se encuentra inmerso el equipo de ERRE arquitectura.

Surgido por iniciativa de la sociedad LICAMPA 1617 S.L. y en colaboración con el despacho internacional HOK, el proyecto supone una importante experiencia, tanto a nivel técnico como organizativo con el que conseguir crear una infraestructura urbana que actúe como motor de eventos deportivos, musicales y culturales para la ciudad de Valencia.

ROIG ARENA is one of the most ambitious and significant projects in which the ERRE arquitectura team is currently immersed.

Promoted by Licampa 1617 and developed in collaboration with the international office HOK, the project represents an important experience, both at a technical and organizational level. An exciting project intended to create an urban infrastructure that could revitalise and foster sport, musical and cultural events for the city and its entire metropolitan area.



Esta colaboración nunca ha cesado, y es ahora cuando han decidido embarcarse en un nuevo proyecto juntos, para diseñar una colección de autor, a medida, en la que los arquitectos han podido dar rienda suelta a su imaginación, y reimaginar el revestimiento cerámico.

This collaboration never stopped, and it is now when they have been involved in a new project together, the design of an author ceramic collection, in which the architects could unleash their creativity and reimagine the ceramic coating.



Durante los últimos años, TAU cerámica y ERRE han colaborado en varios proyectos en los que el producto cerámico de TAU ha sido siempre uno de los revestimientos protagonistas. Es en el diseño del stand de TAU cerámica para la feria internacional CEVISAMA 2020 celebrada en Valencia cuando esta relación se consolida, ya que juntos se embarcan en un cambio de concepto en lo que los stands expositivos se refiere, compartiendo valores como son la innovación y la practicidad. El resultado fue un stand abierto, con una cubierta cerámica que desafiaba las leyes de la gravedad y que delimitaba un gran espacio sin cerrarse al exterior, concebido como una plaza para el encuentro y la celebración de eventos.

For several years, TAU cerámica and ERRE have collaborated in many projects together, in which TAU ceramics have always been one of the main coatings. It is with the design of the TAU cerámica stand for the International Fair CEVISAMA 2020 celebrated in Valencia when this relationship is consolidated, since together they got involved in the change of mentality in what refers to exhibition stands, sharing values such as innovation and practicality. The result was an open stand, with a ceramic roof that challenged gravity laws that delimited a great space without closed walls to the exterior, conceived as a square for events and human relationships.



2 EDICIÓN

Nevada 012



Teide 018



Gobi 024



Olite 030



Rodas 036



1 EDICIÓN

Duero 042



Gredos 048



Ordesa 054



Hiru 060



Zumaia 064





TORN ARES

La colección TORNARES diseñada por ERRE nace de la voluntad de crear un producto que, inspirado en la naturaleza, consiga un retorno a los orígenes del material cerámico.

Esta colección parte de la tradición, de la arcilla en su estado más puro y en sus formas más naturales para crear un producto elegante e innovador que consiga devolver la cerámica a su estado más esencial.

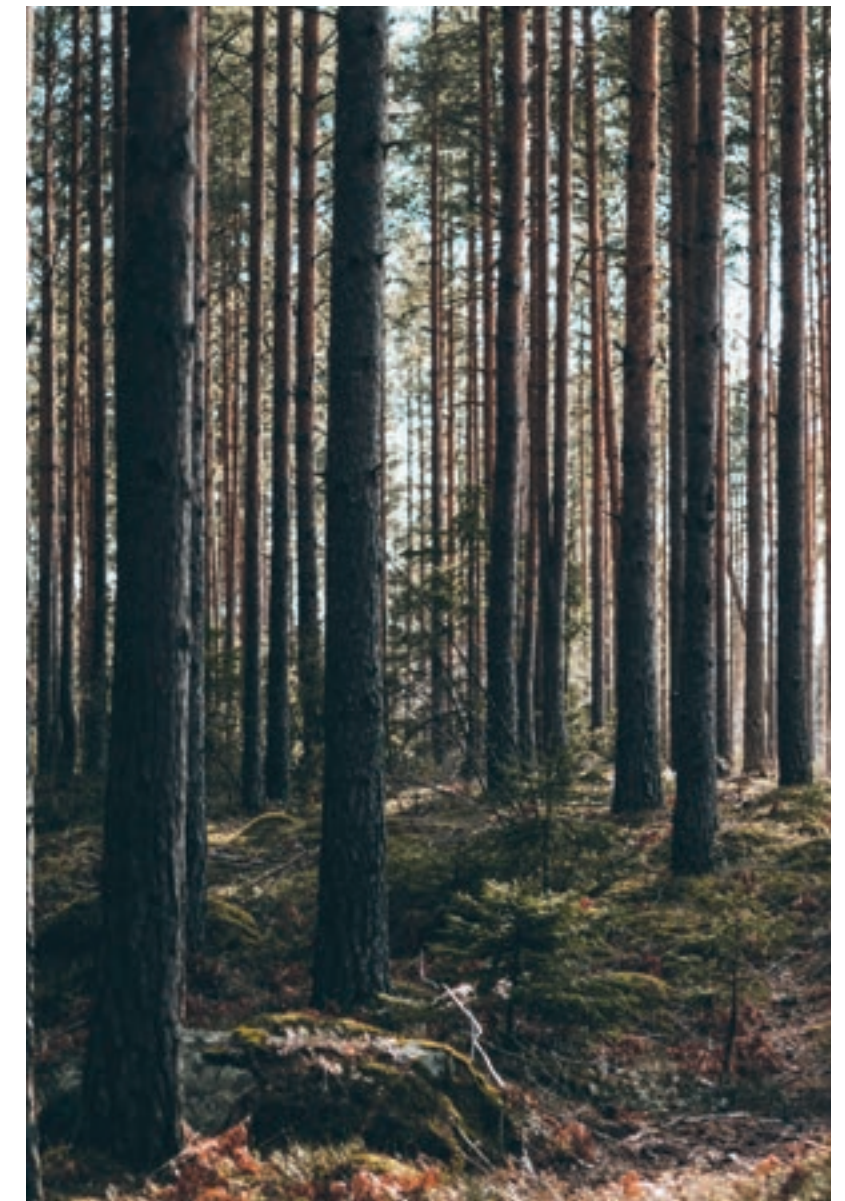
Desde el inicio se ha hecho un esfuerzo por volver a la honestidad de las materias primas y así conseguir un resultado estético natural y sincero. Las texturas, colores y geometrías presentes en las series que conforman la colección TORNARES permiten al usuario un universo de posibilidades y combinaciones con las que concebir espacios elegantes y evocadores.

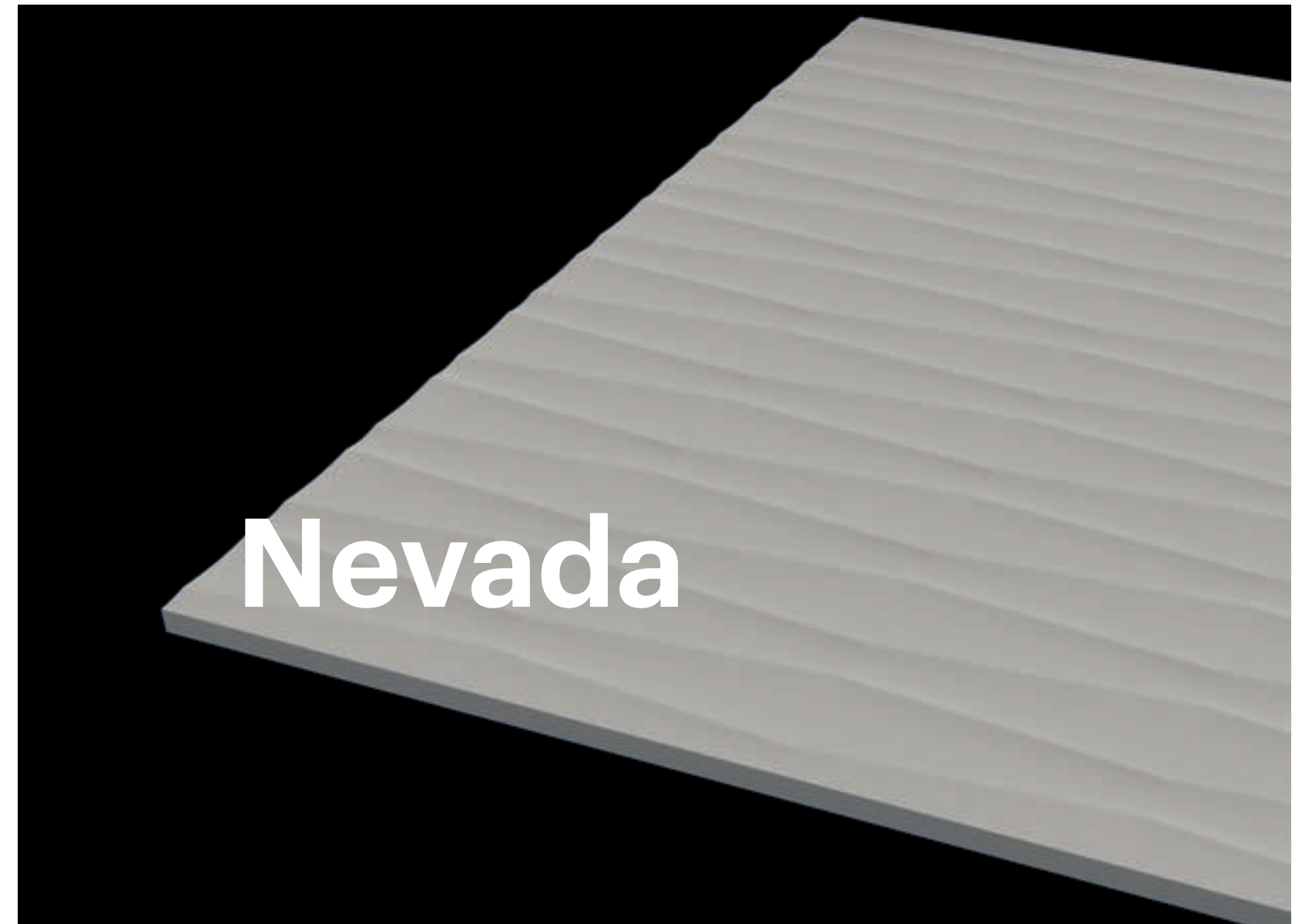
Collection TORNARES designed by ERRE is born with the will to create a new product that, inspired in nature, gets to return to the ceramics origins and values.

This collection starts from tradition, from argille in its most pure state and in its most natural form to create a smart and innovative product getting ceramics back to essence.

From the very beginning and effort has been made to get back to honesty of raw materials, in order to achieve a sincere and natural esthetic result.

Textures, colors and geometry present in all series the TORNARES collection is made off, make real an universe of possibilities and combinations to conceive and imagine smart and evocative spaces.





Nevada



Nevada se concibe como resultado de un juego geométrico de leves pliegues y sutiles planos inclinados.

Gestos sencillos que son capaces de generar una pieza sugerente y polifacética que cambia según la luz, las sombras y el punto de vista del que se observe.

Al igual que Gobi, las formas de elementos naturales asociados a la arena han servido de inspiración para crear una pieza con un gran carácter geométrico.

Nevada is conceived as the result of a geometric play of gentle folds and subtle inclined planes. Simple gestures capable of generating an evocative and multifaceted piece that changes depending on the light, shadows, and the observer's point of view. Like Gobi, the shapes of natural elements associated with the sand have served as inspiration to create a piece with a strong geometric character.

Nevada



Nevada Greige 60x120
Teide Black 120x120



Nevada Greige Detail 60x120cm

Nevada

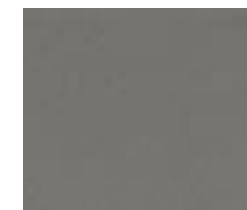
Matt
V1 Destonified
Rectified
Relief



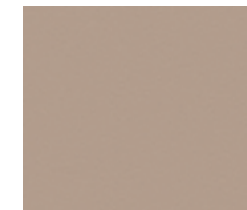
Nevada
White
NCS 2005-Y50R



Nevada
Silver
NCS 3052-Y



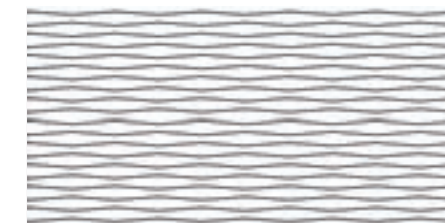
Nevada
Graphite
NCS 5502-R



Nevada
Greige
NCS 4005-Y50R

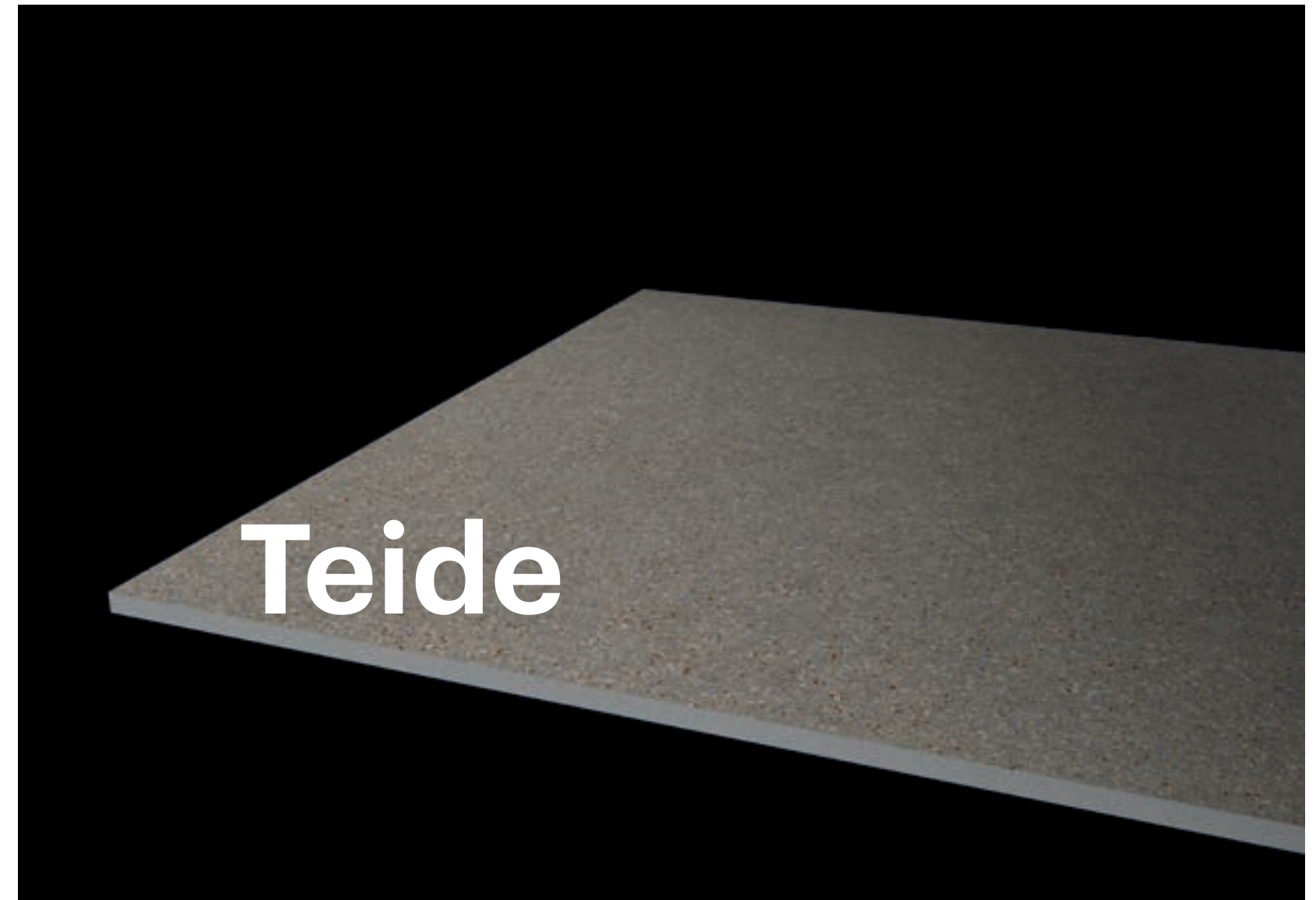


Nevada
Black
NCS 8500-N



Nevada
60x120cm
24"x48"

M-28



Teide nace de la voluntad de captar la esencia del entorno natural e incorporarla en una pieza de pavimento cerámico con múltiples posibilidades en el diseño de espacios.

Su diseño, texturas y colores están inspirados en los paisajes y piedras volcánicas que le aportan un carácter fuerte e identidad propia.

Una pieza atemporal y elegante trabajada cuidadosamente para adaptarse a multitud de espacios y proyectos.

Tornares

Teide arises from the desire to capture the essence of the natural environment and incorporate it into a ceramic flooring piece with multiple possibilities in space design. Its design, textures, and colors are inspired by landscapes and volcanic rocks, giving it a strong character and unique identity. A timeless and elegant piece crafted carefully to adapt to a variety of spaces and projects.

Teide

Teide Gray 120x120 cm

020

TAU

Tornares

021





Teide Gray Detail 120x120cm

Teide

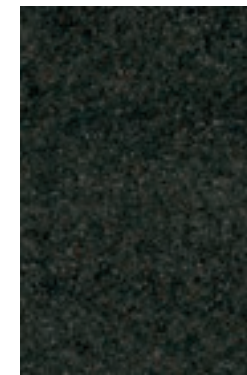
Matt
V1 Destonified
Rectified



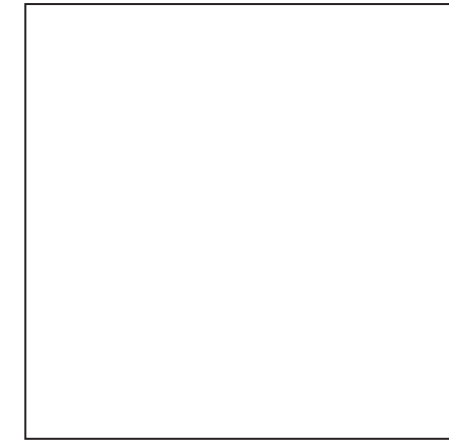
Teide
Greige
NCS 4005-Y50R



Teide
Gray
NCS 3052-Y

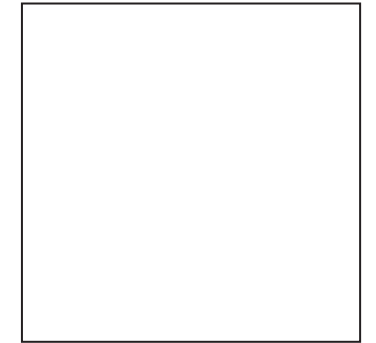


Teide
Black
NCS 3500-N



Teide
120x120cm
48"x48"

M-33



Teide
90x90cm
35"x35"

M-27



Teide
60x120cm
24"x48"

M-25



Gobi



Gobi ejemplifica la constante búsqueda de innovación geométrica y material a través de un diseño con gran fuerza expresiva en la que la luz y las sombras se alternan para crear una pieza con gran personalidad.

Inspirada en las sinuosas geometrías de dunas y desiertos, Gobi permite crear espacios con carácter. Un juego de líneas rectas y curvas que aportan dinamismo y elegancia.

Gobi exemplifies the constant search for geometric and material innovation through a design with great expressive force in which light and shadow alternate to create a piece with great personality.

Inspired by the sinuous geometries of dunes and deserts, Gobi allows you to create spaces with character. A game of straight lines and curves that provide dynamism and elegance.

Gobi



Hiru Greige 16,3x51,7,
Gobi Greige 16,3x51,7,
Zumaia Greige 60x120



Gobi Graphite Detail 16,3x51,7, Zumaia Greige Detail 60x120cm

Gobi

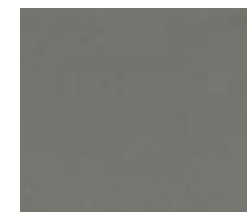
Matt
V1 Destonified
Rectified
Relief



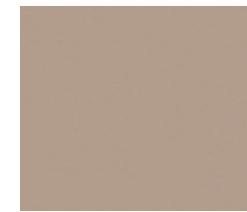
Gobi
White
NCS 2005-Y50R



Gobi
Silver
NCS 3052-Y



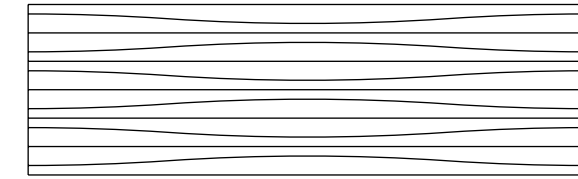
Gobi
Graphite
NCS 5502-R



Gobi
Greige
NCS 4005-Y50R

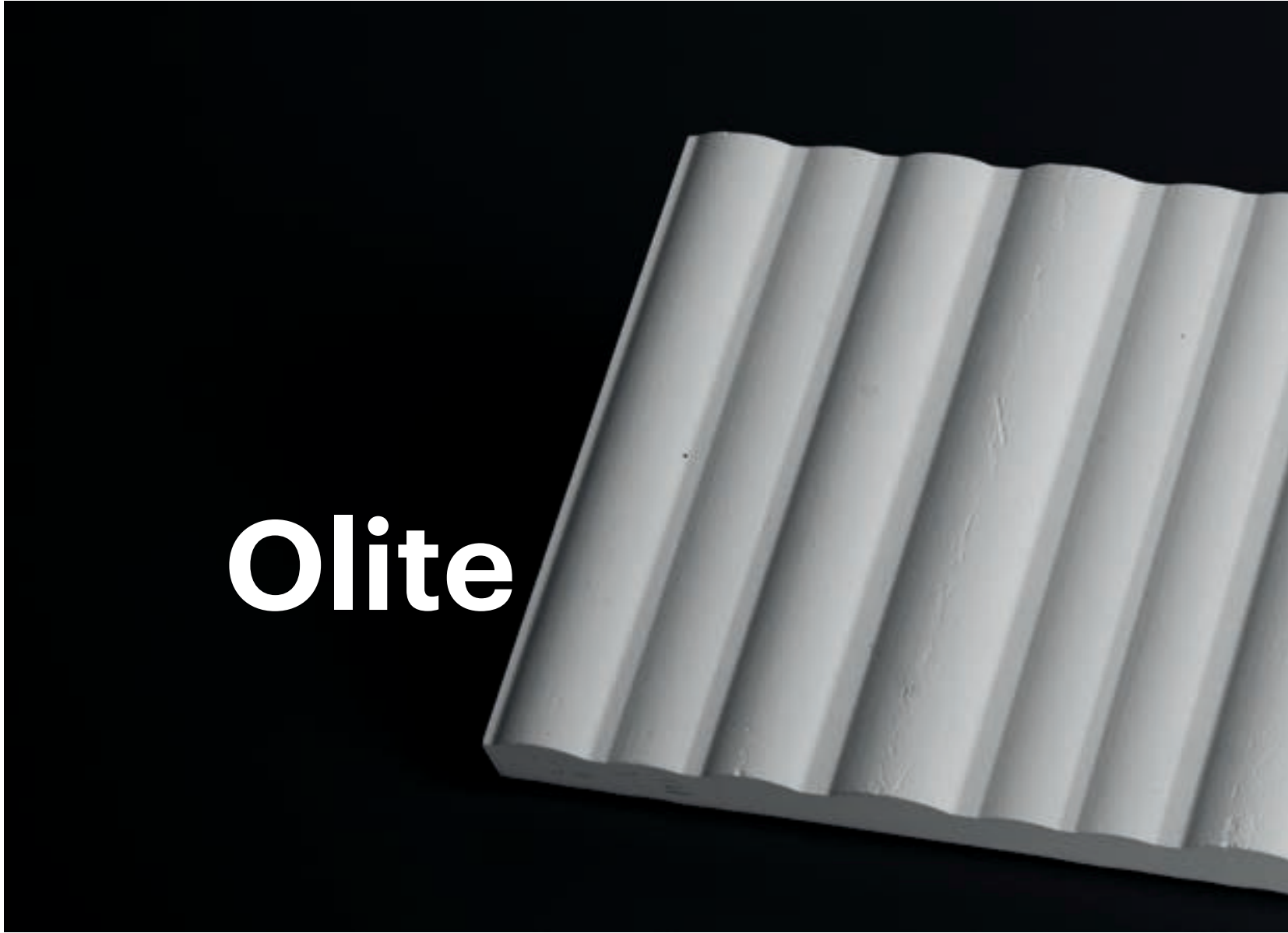
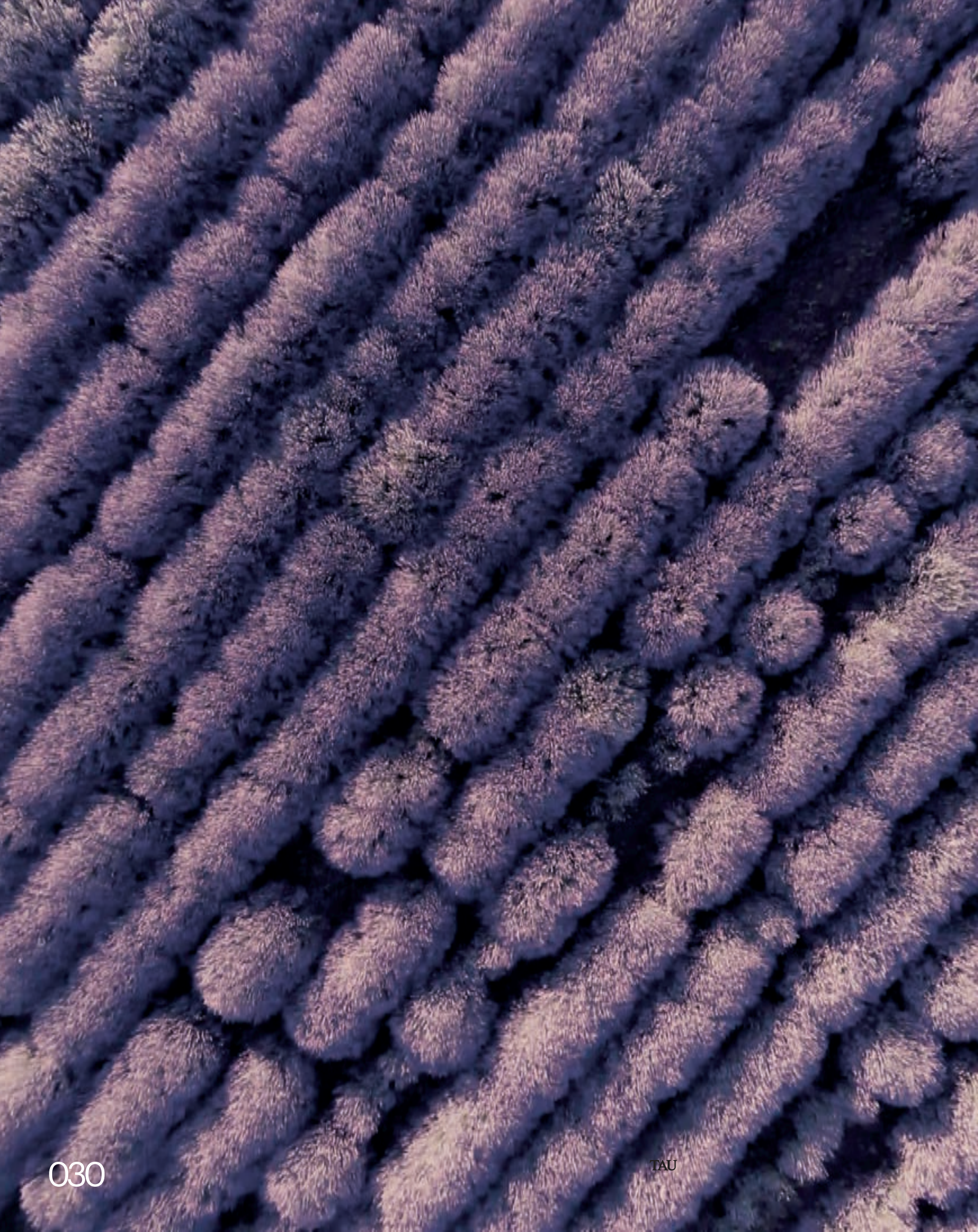


Gobi
Black
NCS 8500-N



Gobi
16,3x51,7cm
6,5"x21"

M-25



Olite



Inspirada en los bellos e infinitos campos de lavanda de Olite esta pieza consigue con sus superficies onduladas crear una sensación estética sutil y agradable.

Las geometrías curvas se han diseñado con distintas alturas y en combinación con superficies horizontales que aportan dinamismo y expresividad a cualquier tipo de espacio.

Inspired by the beautiful and infinite lavender fields of Olite, this piece manages to create a subtle and pleasant aesthetic sensation with its wavy surfaces.

The curved geometries have been designed with different heights and in combination with horizontal surfaces that bring dynamism and expressiveness to any type of space.

Olite Greige 16,3x51,7,
Cosmopolita Sand 90x90

Olite



Olite Graphite 16,3x51,7

Olite

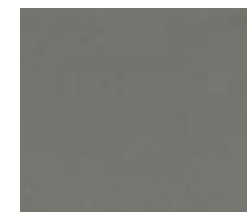
Matt
V1 Destonified
Rectified
Relief



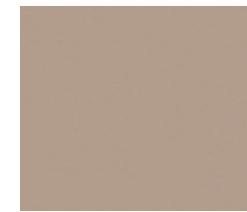
Olite
White
NCS 2005-Y50R



Olite
Silver
NCS 3052-Y



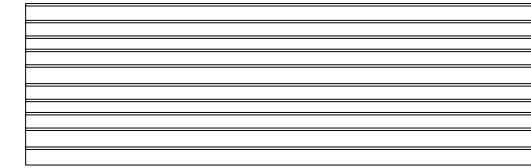
Olite
Graphite
NCS 5502-R



Olite
Greige
NCS 4005-Y50R



Olite
Black
NCS 8500-N



Olite
16,3x51,7cm
6,5"x21"

M-25



Rodas



Al igual que la serie DUERO, esta pieza se inspira en el movimiento rítmico y constante del agua.

Rodas destaca por una geometría sutilmente curva, sintetizando en un gesto mínimo una pieza de gran valor. En sus superficies se crean sombras graduales que dibujan un ritmo repetitivo que realzan el espacio alcanzando ambientes únicos y agradables.

Like the DUERO series, this piece is inspired by the rhythmic and constant movement of water.

Rodas stands out for its subtly curved geometry, synthesizing a piece of great value in a minimal gesture. On its surfaces, gradual shadows are created that draw a repetitive rhythm that enhance the space, reaching unique and pleasant environments.

Rodas Black 60x120
Majestic Silver 25x150

Rodas





Rodas Black Detail 60x120

Rodas

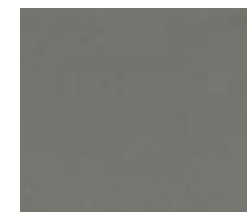
Matt
V1 Destonified
Rectified
Relief



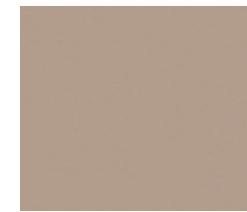
Rodas
White
NCS 2005-Y50R



Rodas
Silver
NCS 3052-Y



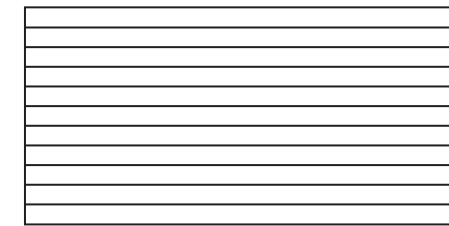
Rodas
Graphite
NCS 5502-R



Rodas
Greige
NCS 4005-Y50R

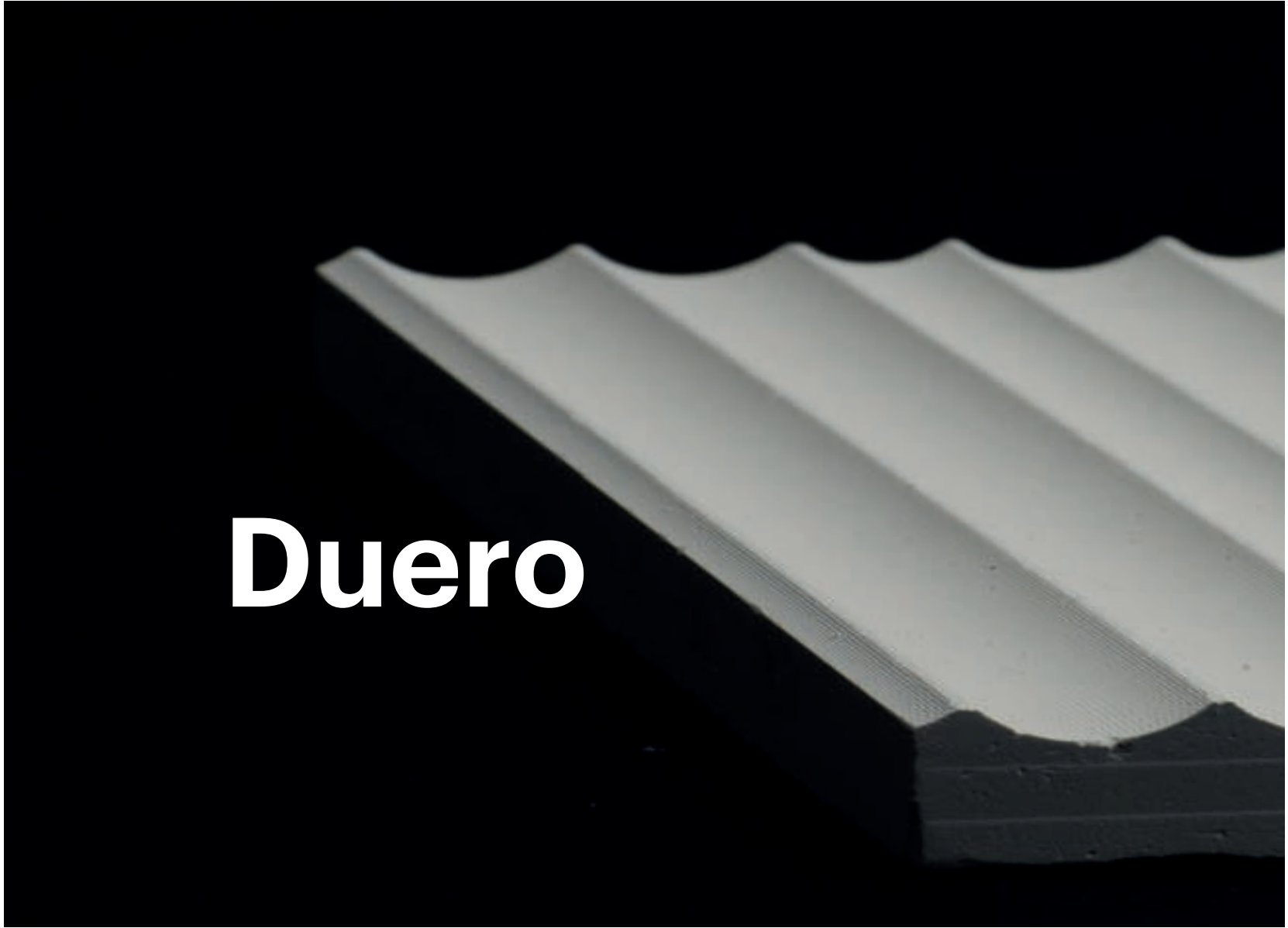


Rodas
Black
NCS 8500-N



Rodas
60x120cm
24"x48"

Rlv M-28



Duero



Inspirada en el movimiento rítmico del agua, la serie DUERO se caracteriza por la repetición de geometrías curvas con diferentes radios que provocan un juego gradual e irregular de luces y sombras.

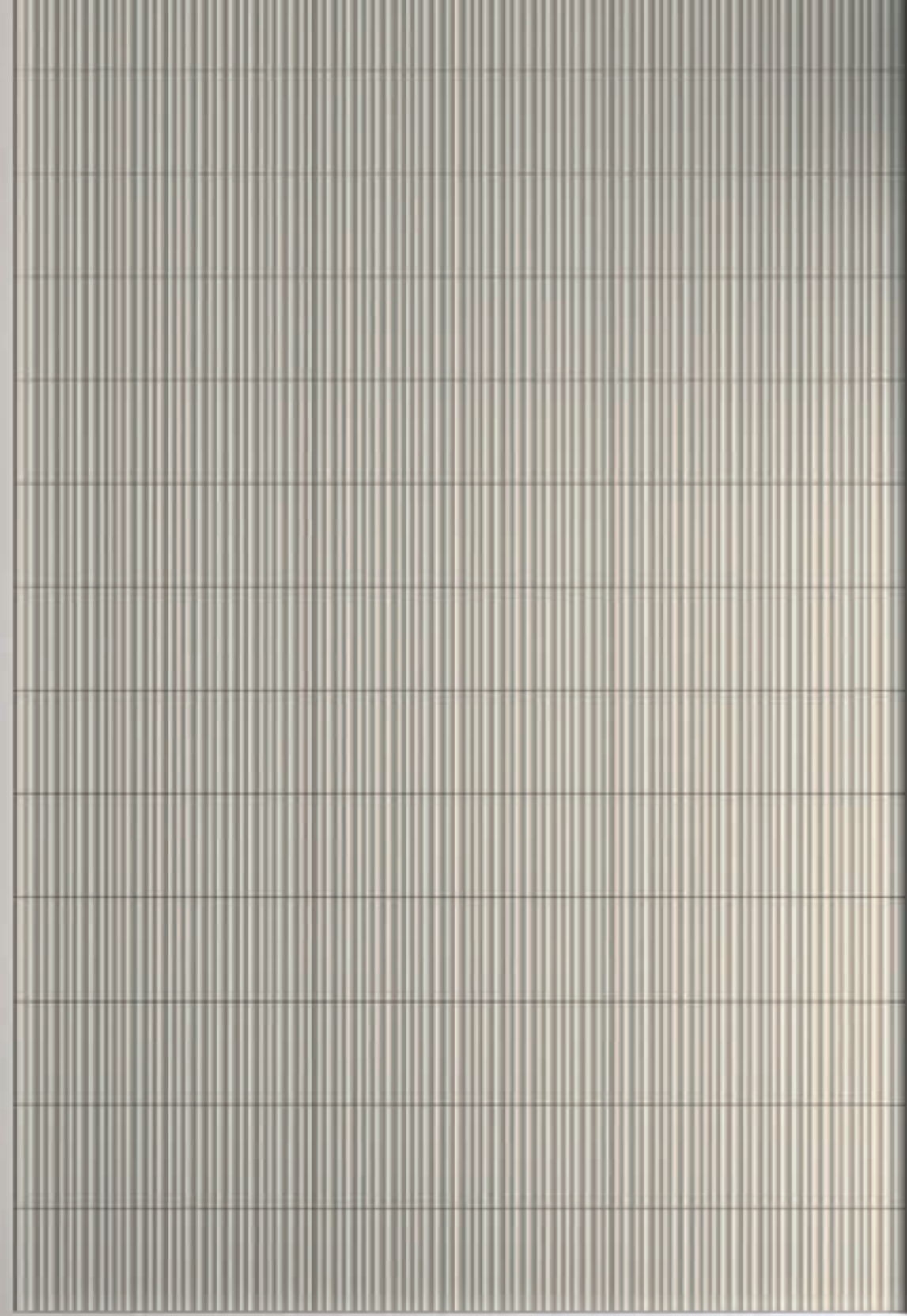
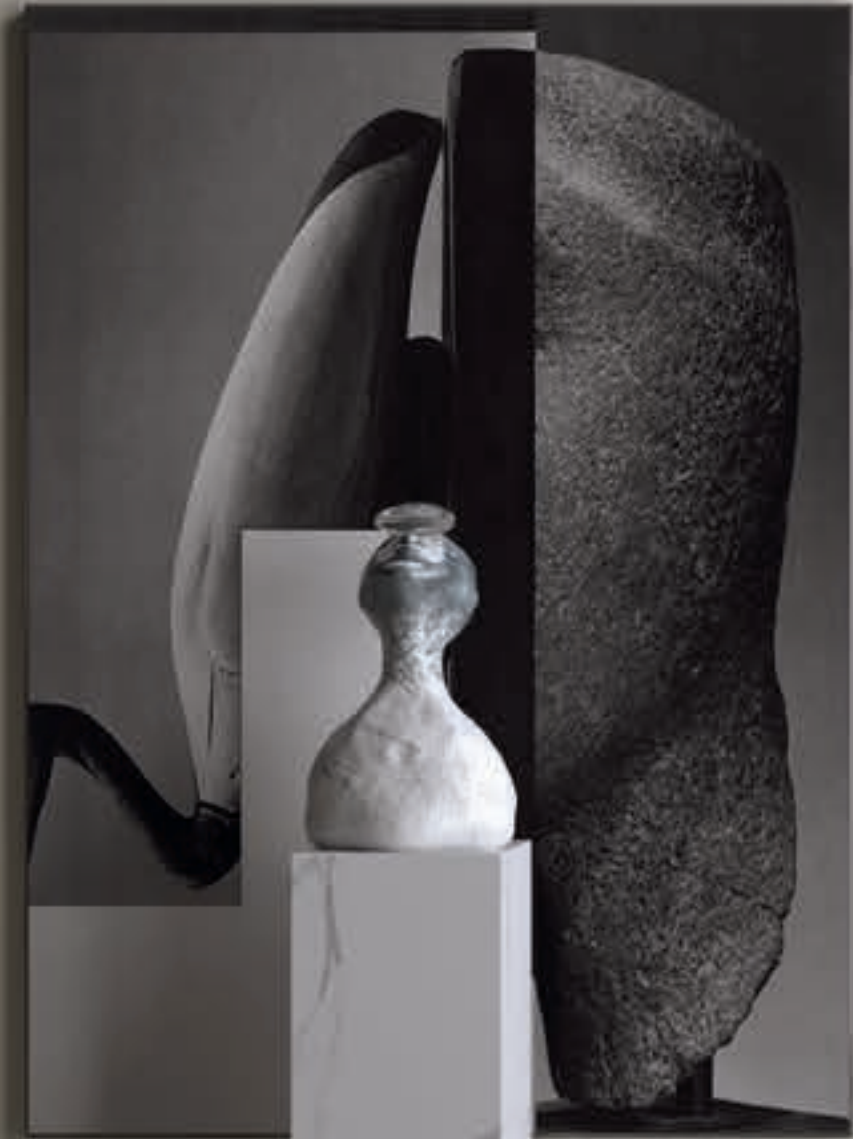
Al igual que las olas del agua, la pieza se caracteriza por ofrecer una sensación de equilibrio constante, y al mismo tiempo, provocar una sensación de eterno movimiento.

Inspired by the rhythmic movement of water, the DUERO series is characterized by the repetition of geometries with different radius that cause a gradual and irregular game of light and shadow.

As the waves of the water, the piece is characterized by offering a sensation of constant balance, and at the same time, causing a sensation of eternal movement.

Duero White 16,3x51,7
Teide Gray 60x120

Duero

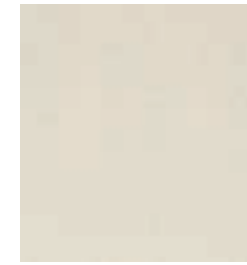




Duero Silver Detail 16,3x51,7cm

Duero

Matt
V1 Destonified
Rectified
Relief



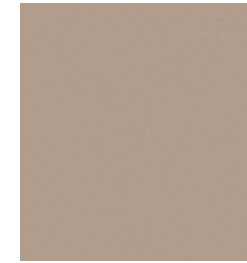
Duero
White
NCS 2005-Y50R



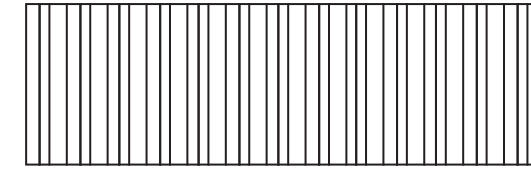
Duero
Silver
NCS 3052-Y



Duero
Graphite
NCS 5502-R

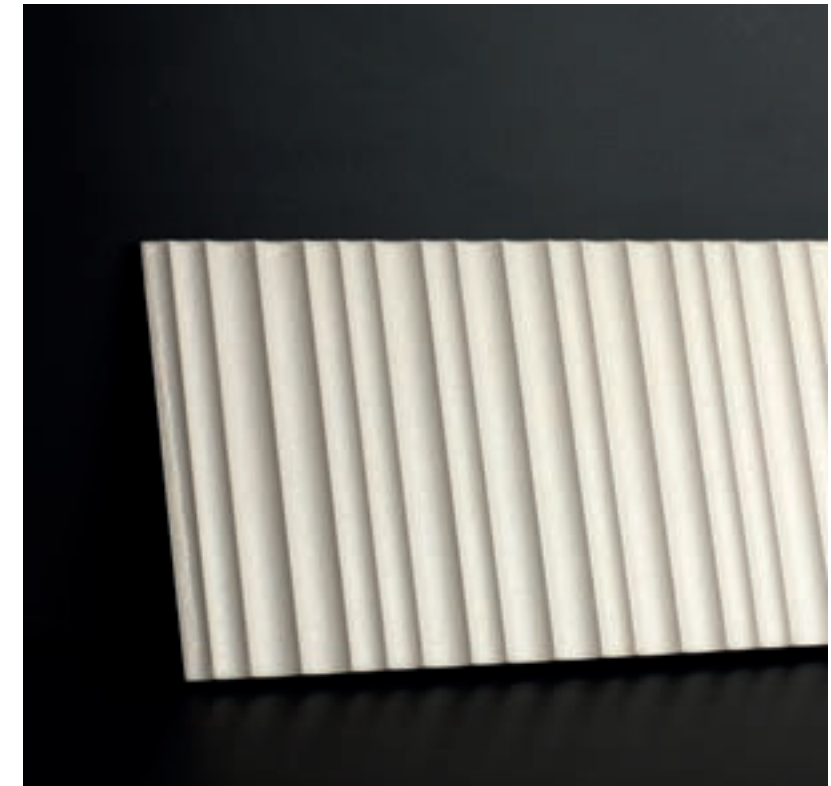


Duero
Greige
NCS 4005-Y50R



Duero
16,3x51,7cm
6,5"x21"

M-25



Duero White detail
16,3x51,7cm
6,5"x21"



Gredos



Un juego de sombras que emula las escarpadas cordilleras y los vaivenes de altura de la orografía que trasladan una textura uniforme, de contraste y contraposición, generando llenos y vacíos en una viva continuidad. Se conciben como piezas verticales, potenciando la esbeltez de las líneas de relieve y sus sombras.

GREDOS permite combinarse con la serie ORDESA ofreciendo al usuario un mayor grado de configuración con el que conseguir un resultados únicos y personales.

Tornares

A play of light and shadow that recalls the steep mountains and the swaying of the orography with a uniform texture, engaging contrast, and generating full and gaps in an exciting continuity. They are conceived as vertical pieces, strengthening the slimness of the relief lines and shadows.

GREDOS allows to be combined with the ORDESA series, offering the user more configuration options getting to personal, original and unique results.

Ordesa White 16,3X51,7 Gredos White 16,3X51,7
Teide Black 60x120.

Gredos



TAU



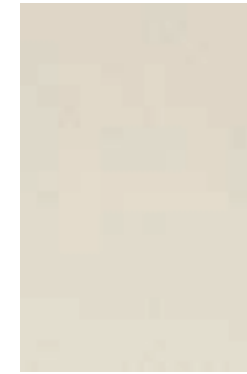
Tornares



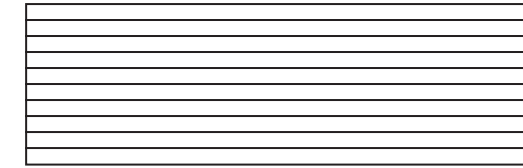
Gredos White Detail 16,3x51,7cm

Gredos

Matt
V1 Destonified
Rectified
Relief



Gredos
White
NCS 2005-Y50R



Gredos
16,3x51,7cm
6,5"x21"

M-25



Gredos
Silver
NCS 3052-Y



Gredos
Graphite
NCS 5502-R



Gredos White detail
16,3x51,7cm
6,5"x21"



Ordesa



Ordesa se genera mediante la combinación de geometrías curvas y rectas conformando una pieza expresiva y de gran personalidad formal que permite crear una gran variación de sensaciones.

ORDESA está pensada para combinarse con la serie GREDOS, como complemento perfecto en su forma y concepto. Estas combinaciones permiten una gran variedad de resultados estéticos y formales pudiendo adaptarse a los espacios y a las necesidades de cada usuario.

Ordesa is generated by combining curved and straight geometries, creating an expressive piece with a great formal personality that allows creating a great variation of sensations.

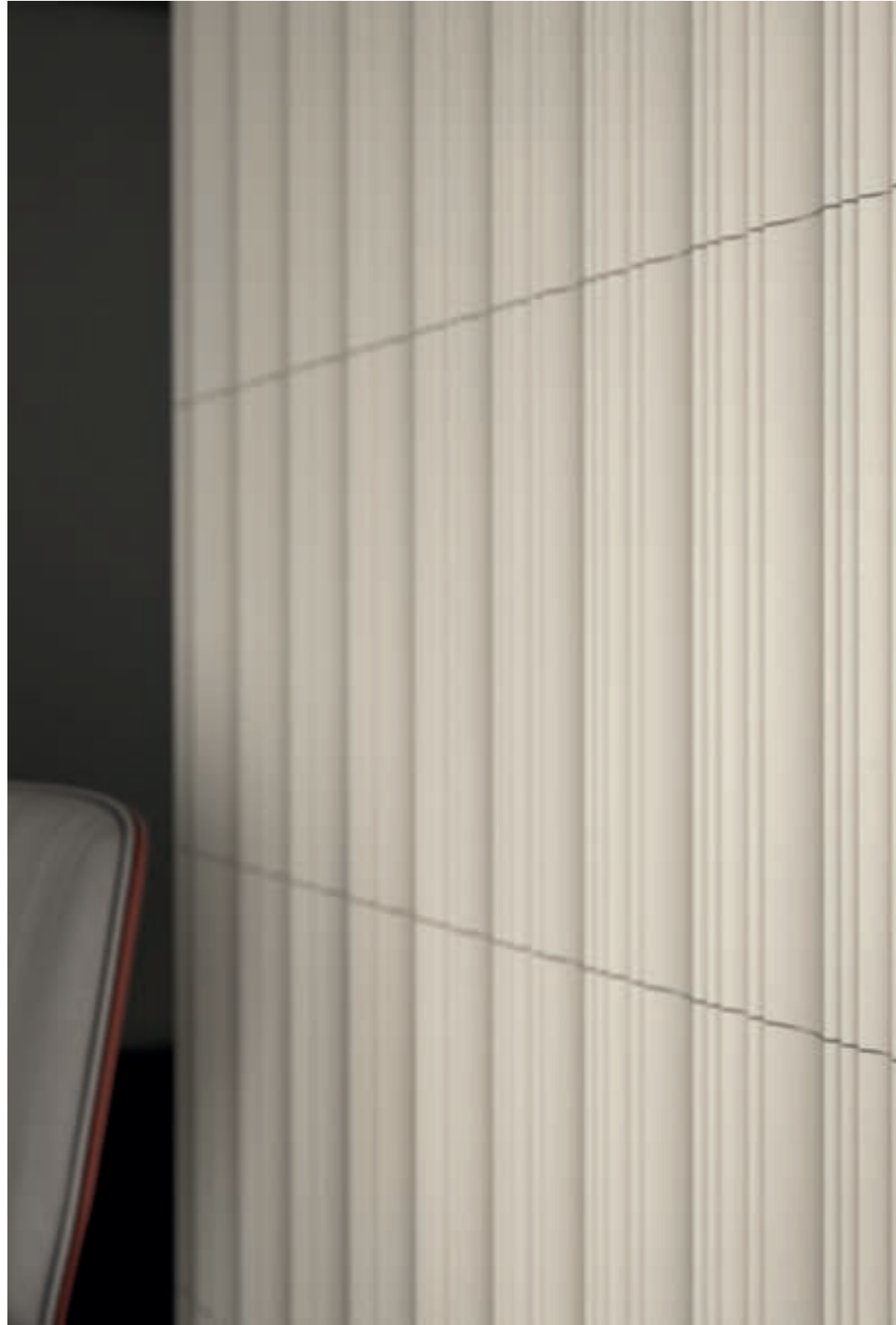
ORDESA is designed to be combined with the GREDOS series, as the perfect complement in its form and concept. These combinations allow a great variety of aesthetic and formal results, being able to adapt to the spaces and the needs of each user.



Ordesa

Ordesa Graphite 16,3X51,7 Gredos Graphite 16,3X51,7
Teide Greige 120x120.

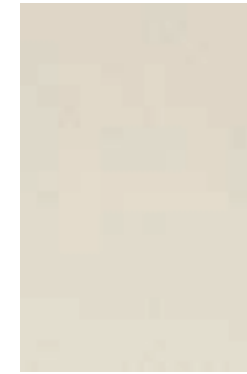




Ordesa White Detail 16,3x51,7cm

Ordesa

Matt
V1 Destonified
Rectified
Relief



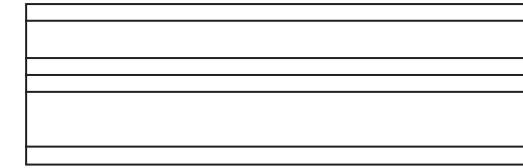
Ordesa
White
NCS 2005-Y50R



Ordesa
Silver
NCS 3052-Y



Ordesa
Graphite
NCS 5502-R

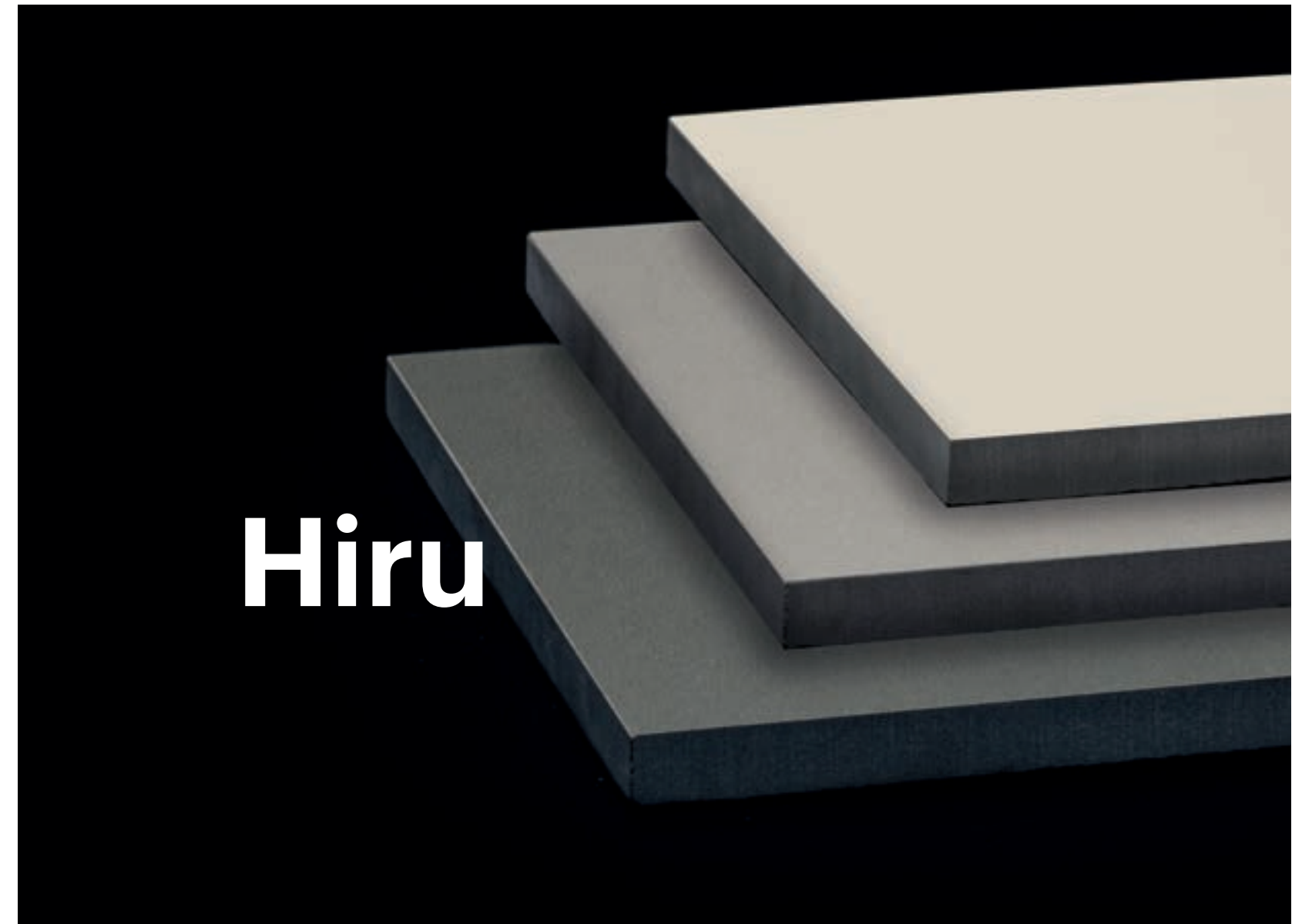


Ordesa
16,3x51,7cm
6,5"x21"

M-25



Ordesa White detail
16,3x51,7cm
6,5"x21"



Hiru

Hiru encarna la versatilidad de una pieza que es combinable con cualquiera de las series ORDESA, GREDOS, DUERO, OLITE o GOBI.

Su planeidad y sencillez potencian el juego de sombras de las tres series de relieve, mostrándose como un complemento ideal o bien, como una pieza única para ensalzar el despiece más tradicional de la cerámica.

Hiru represents the versatility of a piece that can be combined with any other of the series ORDESA, GREDOS, DUERO, OLITE or GOBI.

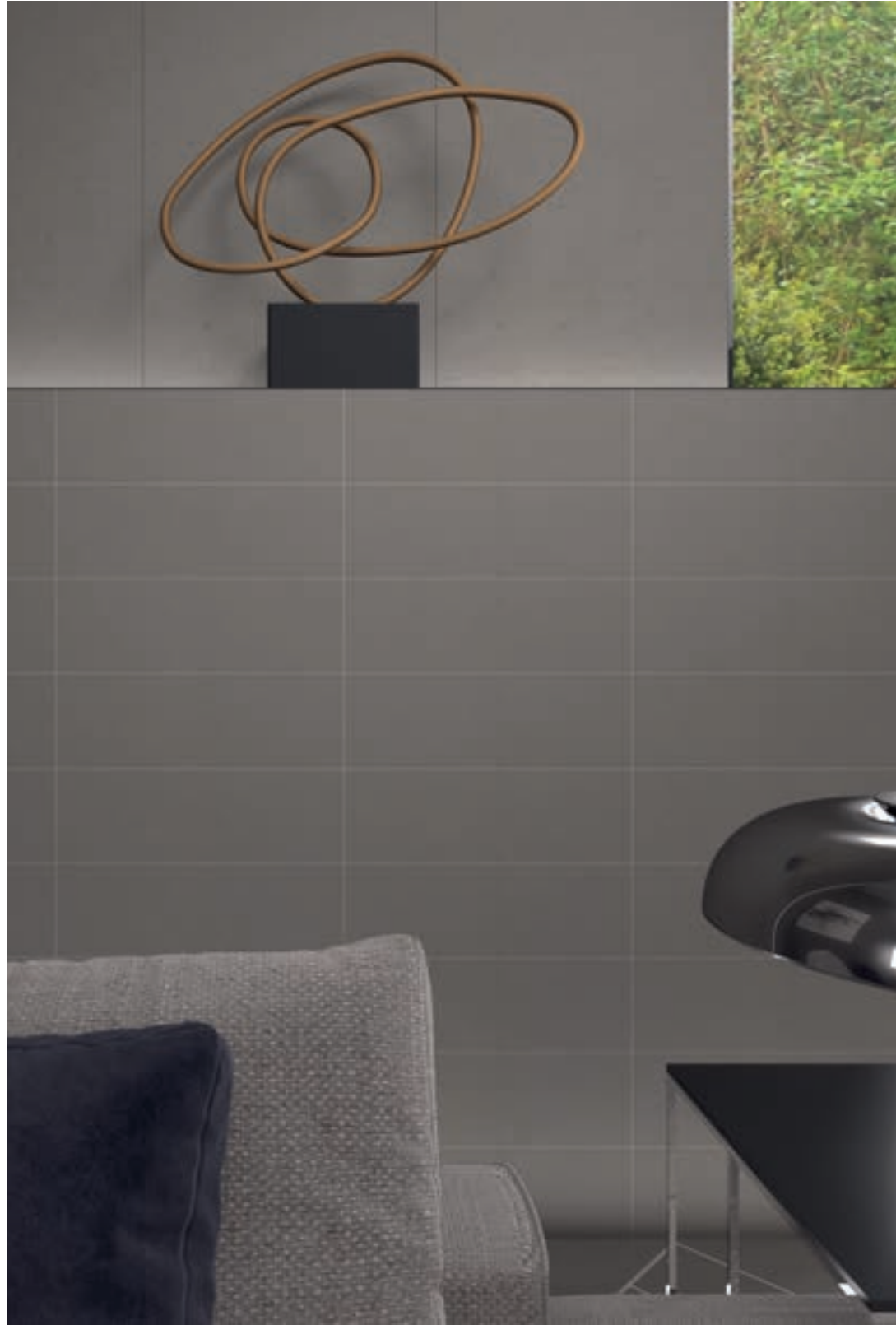
Its flatness and simplicity foster the play of light and shadow of the three relief series, presenting itself as the best accessory, as well as a unique piece that enforces the most traditional modulation of ceramics.



Hiru

Floor tile Hiru Graphite 16,3x51,7,
Wall tile Hiru Graphite 16,3x51,7





Floor tile Hiru Graphite 16,3x51,7,
Wall tile Hiru Graphite 16,3x51,7

Hiru

Matt
V1 Destonified
Rectified



Hiru
White
NCS 2005-Y50R



Hiru
Greige
NCS 4005-Y50R



Hiru
Silver
NCS 3052-Y



Hiru
Graphite
NCS 5502-R



Hiru
Black
NCS 8500-N



Hiru
Green
NCS 6010-G50Y

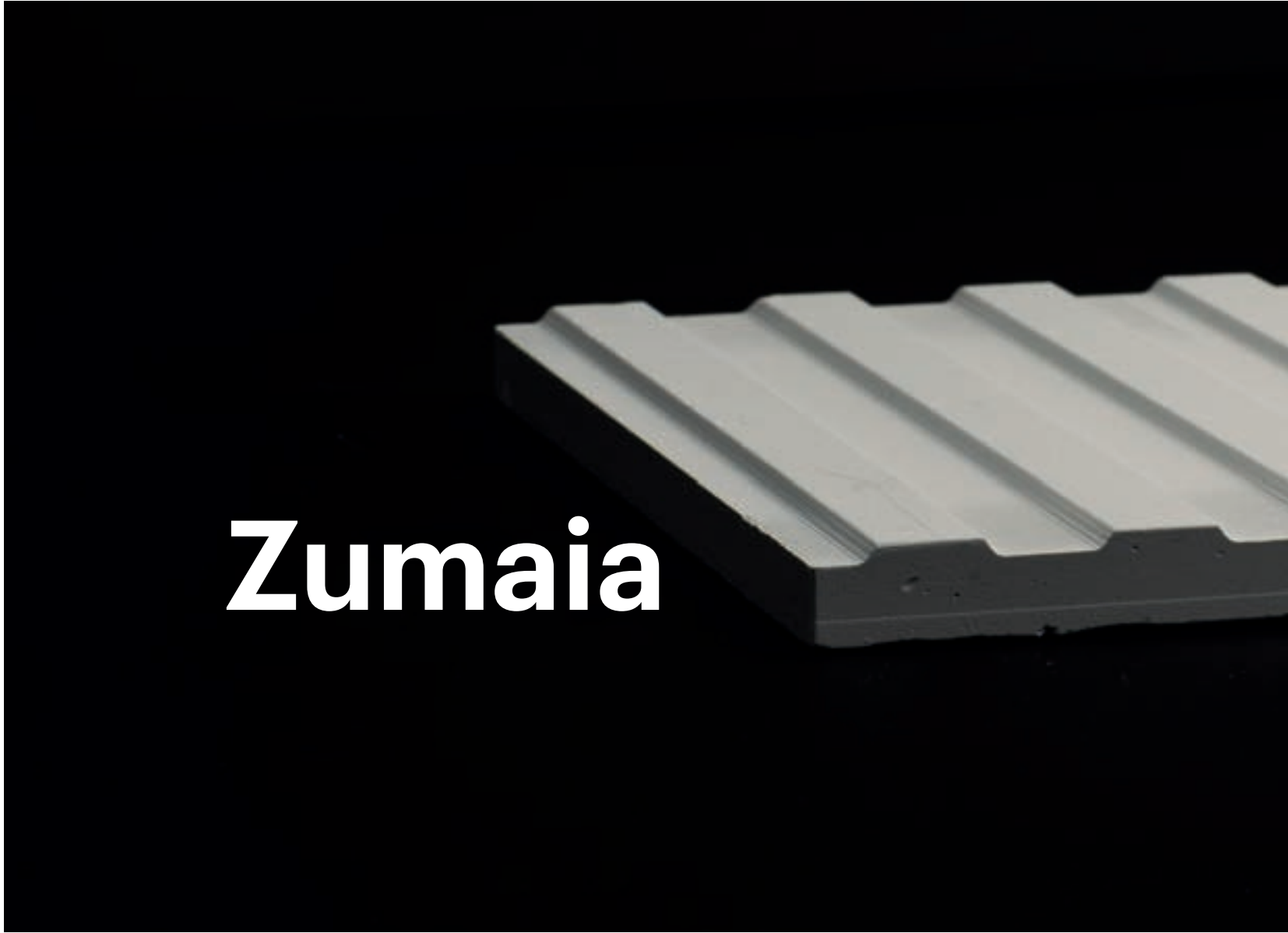


Hiru
Terracotta
NCS 4030-Y70R



Hiru
16,3x51,7cm
6,5"x21"

M-23



Zumaia



De líneas rectas y diseño atemporal, esta pieza destaca por su sencillez y belleza contenida.

Inspirada en las geometrías y superficies de los Flysch de Zumaia, esta serie presenta una erosión diferencial dando como resultado un juego de alturas que proyecta una vibración distinta en función de la luz recibida.

With straight lines and timeless design, this piece stands out for its simplicity and contained beauty.

Inspired by the geometries and surfaces of the Zumaia Flysch, this series presents a differential erosion resulting in a game of heights that projects a different vibration depending on the light received.

Rlv Zumaia Silver 60x120,
Integra Gray 120x120

Zumaia


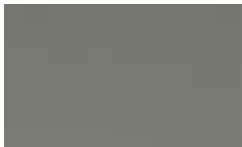







Rlv Zumaia White Detail 60x120cm

Zumaia Rlv Zumaia

Matt
V1 Destonified
Rectified
Relief

-  Zumaia White
NCS 2005-Y50R
-  Zumaia Greige
NCS 4005-Y50R
-  Zumaia Silver
NCS 3052-Y
-  Zumaia Graphite
NCS 5502-R
-  Zumaia Black
NCS 8500-N
-  Zumaia Green
NCS 6010-G50Y
-  Zumaia Terracotta
NCS 4030-Y70R



Zumaia
60x120(f) cm
24"x48"

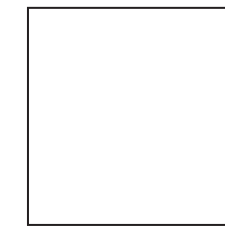
Rlv M-27



Rlv Zumaia
60x120cm
24"x48"

Rlv M-28

Disponible en los colores White, Silver, Graphite,
Greige, Black
Available in colours White, Silver, Graphite,
Greige, Black



Zumaia M-21
60x60(f) cm
24"x24"



Zumaia M-21
30x60(c) cm
12"x24"



Rlv Zumaia White detail
60x120cm
24"x48"



Packing

	Espesor (mm) Thickness	Piezas / caja Pieces / box	m ² / caja S.q.m.t. / box	Cajas / palet Boxes / pallet	m ² / palet S.q.m.t. / pallet	kg / caja kg / box	kg / palet kg / pallet
16,3x51,7	11	12	1,02	55	56,10	24,70	1378,5
30x60(c)	10,5	6	1,08	48	51,84	23,60	1152,8
60x60	10,5	4	1,44	30	43,20	31,50	965
90x90	10,5	2	1,62	27	43,74	40	1110
60x120	10,5	2	1,44	32	46,08	34,24	1121
120x120	10,5	1	1,44	36	51,84	35	1300



TORN
ARE2

TORN
AREAS

TAU